

Aanpak KRW

KRW-Actieprogramma
Chemische Stoffen bedrijfsleven
Concreet werk maken van de
KRW-doelstellingen

14 november 2023

drs Jan Fokkens

V N O N C W

MKB
Nederland

Aanpak KRW Bedrijfsleven

KRW Actieprogramma Startdatum 15 November 2023

VNO-NCW en MKB Nederland hebben het initiatief genomen om met het Rijk (I&W) en de meest relevante bedrijfstakken maatregelen te bedenken die de bedoelde emissies voorkomen of reduceren.

Daarom is het voorliggende ‘Actieprogramma chemische stoffen KRW bedrijfsleven’ opgesteld. Het actieprogramma is aanvullend op lopend beleid om te voldoen aan de KRW-doelen.

Er wordt een ketenaanpak gevolgd waarbij er ook naar de productie van stoffen en het gebruik in bedrijfsprocessen wordt gekeken (‘wat er niet in komt, hoeft er ook niet uit’).

Door mee te doen aan het actieprogramma wordt voor bedrijven zoveel mogelijk voorkomen dat er na 2027 geen ontwikkelingen, projecten en uitbreidingen meer mogelijk zijn of dat bijvoorbeeld lozingsvergunningen ingetrokken moeten worden. Dat vraagt een maximale inspanning van veel bedrijven. Het Ministerie van I&W ondersteunt het programma doormiddel van een toegekende “Incidentele Subsidie”.

Aanpak KRW Bedrijfsleven

Aanpak KRW Bedrijfsleven

2 sporen beleid

“Vrijwillig” spoor

1. Actieprogramma KRW impuls bedrijfsleven, door VNO/NCW MKB Nederland.
2. Plan van aanpak per branche, sector en/of bedrijfstak
3. Preventie en bron-aanpak via Algemene Beoordelings Methodiek (ketenbenadering)
4. Aanpak KRW voor 2027 uiteindelijk in 2050 nul emissies

Verplicht (juridisch) spoor.

1. Gesprekken met Unie van Waterschappen en RWS. Hoe pakken we dit gezamenlijk aan?
2. Traject uitgevoerd door RWS op bestaande lozingsvergunningen KRW stoffen.
3. Trajecten via waterschappen en Omgevingsdiensten

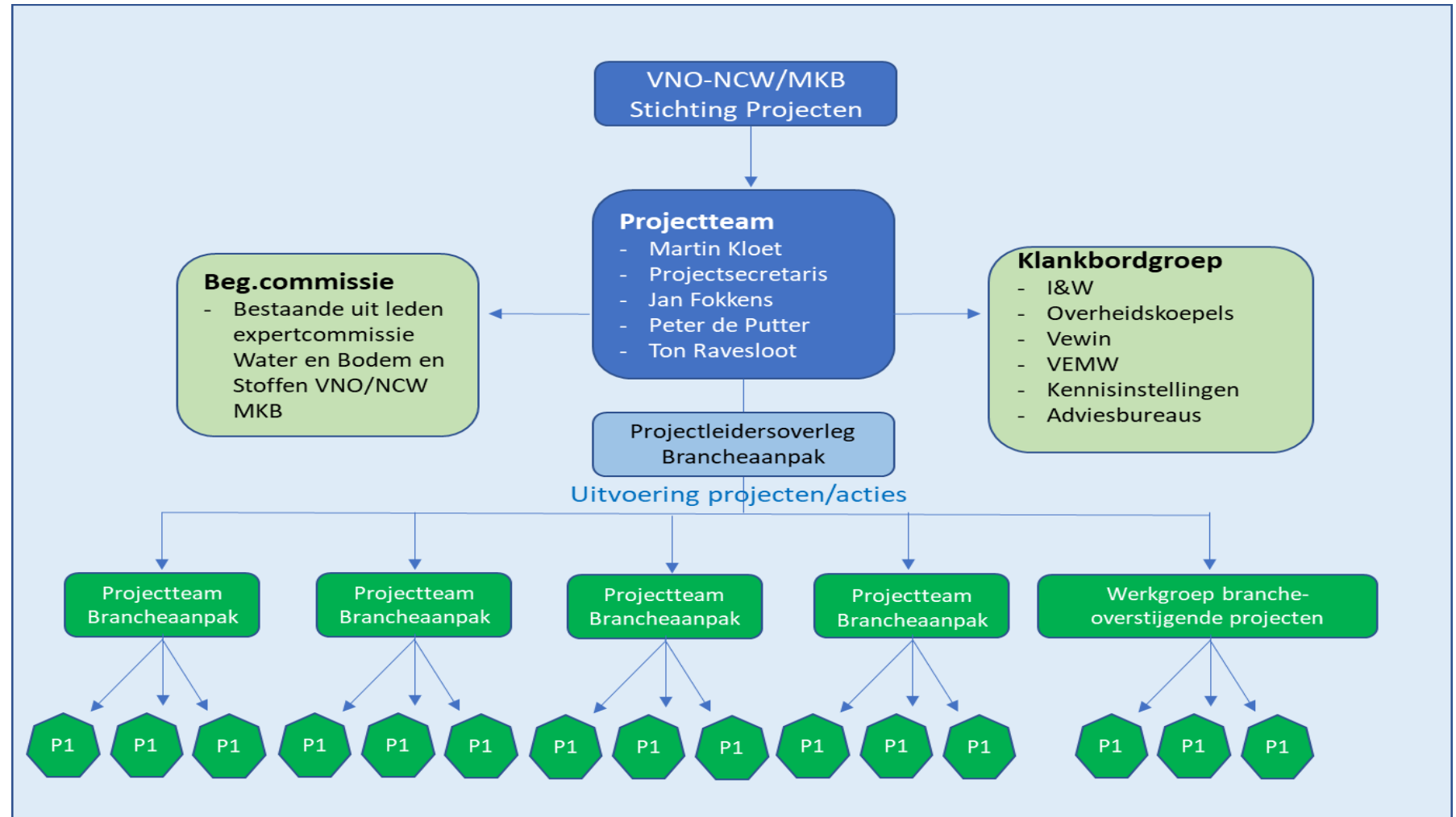
Aanpak KRW Bedrijfsleven

Implementatie en uitvoeringsfase 2024-2025

Nr.	Actie	Doel	Opmerking/toelichting
1	Brief naar de bedrijven die een lozingsvergunning hebben en/of een omgevingsvergunning Wabo voor indirecte lozingen. In de brief is ook aandacht voor eventuele emissies naar grondwater en bijdragen aan omvangrijke diffuse emissies naar water. Ook wordt gevraagd om mee te doen in projectteams / werkgroepen.	Informeren bedrijven over de waarschijnlijk bij hun vrijkomende lozingen van 'KRW-kritieke stoffen'.	Aan de hand van deze lijst kunnen bedrijven zelf bepalen welke door hun geloosde stoffen behoren tot de KRW-kritieke stoffen, of die stoffen zijn vergund, met welke BBT die stoffen moeten worden gereduceerd en hoe bepaald kan worden of er aanvullende maatregelen nodig zijn.
2	Informeren 20.000 bedrijven die hun lozing op oppervlaktewater hebben gemeld. Ook wijzen op indirecte lozingen.	Informeren bedrijven over de mogelijk bij hun vrijkomende lozingen van 'KRW-kritieke stoffen'.	De betreffende branches nemen deze actie op zich, met het door het Kernteam actieprogramma ontwikkelde materiaal.
3	Uitvoeren waterscan per bedrijfstak.	Inventariseren per bedrijfstak wat binnen de bedrijven de processen zijn die leiden tot de (KRW-kritieke) emissie.	
4	Uitvoeren plan van aanpak per bedrijfstak.	In beeld brengen wat per bedrijfstak concrete maatregelen en handelingsperspectieven zijn voor de KRW-kritieke processen en/of stoffen.	
5	Door individuele bedrijven maken van een eigen uitvoeringsplan.	Aan de hand van het PvA-bedrijfstak kan elk bedrijf een uitvoeringsplan opstellen	
6	Uitwerken van een voorstel voor de omgang met 'opkomende stoffen' waarvoor Europese verplichtingen gaan gelden na 2027 (Zero Pollution Action Plan)	Een handreiking o.i.d. waarmee bedrijven inzicht krijgen in hetgeen zij daarvoor aan maatregelen moeten nemen.	In de handreiking staat eerst in algemene zin wat er allemaal gaat komen. Vervolgens wordt per bedrijfstak de concrete betekenis aangegeven.
7	Het uitwerken van een voorstel voor specifiek de bouw.	Plan van Aanpak maken voor deze sector	Afstemmen met lopend traject bij IenW
8	Het uitwerken van een voorstel voor specifiek het grondverzet	Plan van Aanpak maken voor deze sector	Idem
9	Het uitwerken van een voorstel voor specifiek de grondwaterkwaliteit	Plan van Aanpak maken voor deze sector	Afstemmen met landelijke werkgroep grondwater (via IenW)

Aanpak KRW Bedrijfsleven

projectstructuur



Discussie en vragen?