



PORT

OF

PRIDE

PUB QUIZ

De grootste inspiratiebron voor Mozart was Chevalier de Saint George. Een componist van klassieke muziek en opera die niet in het traditionele beeld past van een componist uit deze tijd want...

- A : ...hij was een gekleurde man uit Afrika
- B : ...het was een schuilnaam voor een vrouw van simpele komaf
- C : ...hij was een van de eerste openlijk homoseksuele componisten
- D : ...hij had een flinke lichamelijke beperking die hem ervan weerhield om zelf te kunnen dirigeren

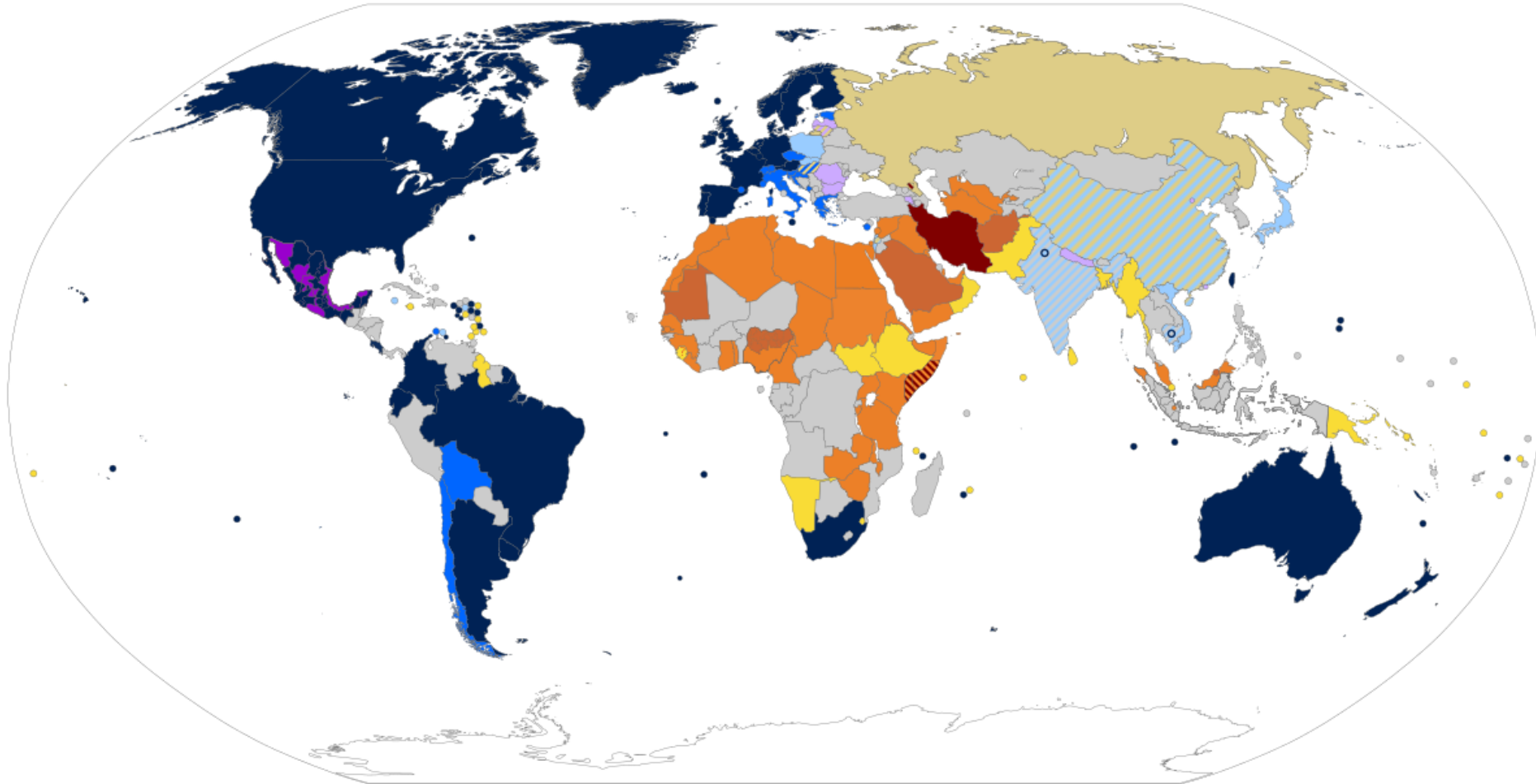
A : Hij was een gekleurde man uit Afrika



In hoeveel landen is homoseksualiteit strafbaar en in hoeveel daarvan is de doodstraf van toepassing?

- A : In 70 landen strafbaar, in 6 landen de doodstraf
- B : In 60 landen strafbaar, in 4 landen de doodstraf
- C : Homoseksualiteit is nergens meer strafbaar, laat staan doodstraf.
- D : Er zijn geen landen waar op homoseksualiteit de doodstraf staat.

A : 70 landen strafbaar, 6 landen doodstraf

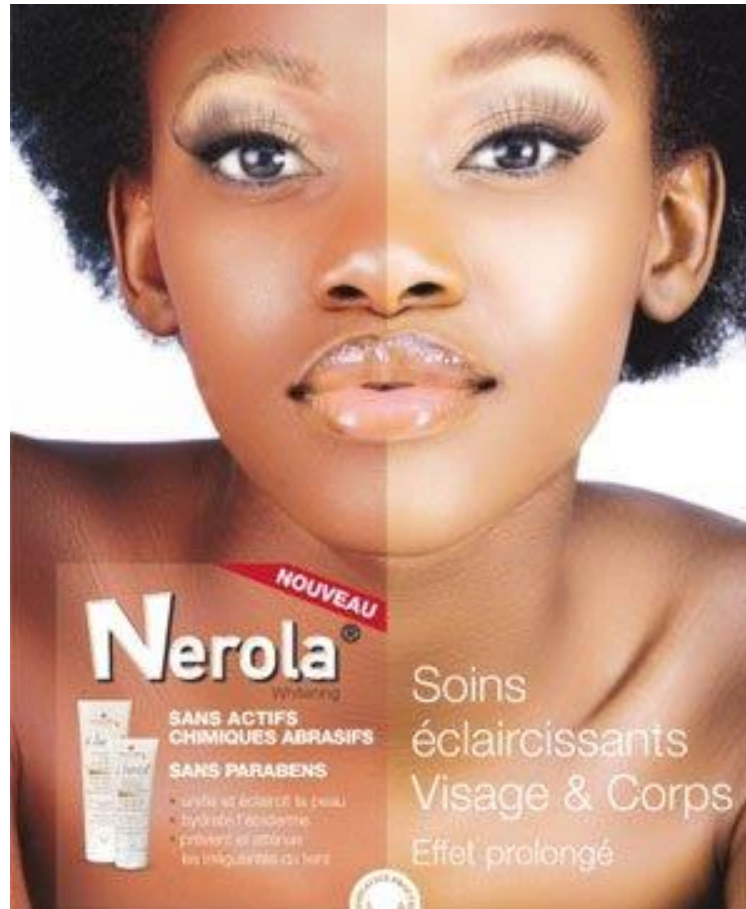


Wat is 'colorisme'?



- A : Verkeerd toekennen van een bepaalde afkomst aan groepen die daar niet toe behoren.
- B : Het gebruik in de historische kunst om mensen onterecht allen 'westers' te representeren.
- C : Het streven van vrouwen van kleur om zo wit mogelijk te lijken.
- D : Het gebruik van maar één kleur in een schilderij.

C : Het streven van vrouwen van kleur om zo wit mogelijk te lijken.



Een arbeidsbeperking komt bij 1,7 miljoen mensen in Nederland tussen de 18 en 75 jaar voor. Van deze groep kan bijna 90% aangepast of ander werk verrichten. Hoeveel procent hiervan heeft ook een betaalde baan?

A : 42% heeft een betaalde baan.

B : 78% heeft een betaalde baan.

C : Arbeidsbeperking nemen niet deel aan het arbeidsproces vandaar ook de naam arbeidsbeperking.

D : Iedereen die kan werken heeft ook een baan in Nederland.

A : 42% heeft een betaalde baan.



Stelling: Verschil in carrière komt omdat vrouwen nu eenmaal minder hoog zijn opgeleid. In 1984 had 26% van de mannen een HBO of WO opleiding en 15% van de vrouwen. Maar is dat nog steeds zo? Hoe was deze verdeling in 2015?

- A : Dat is ongeveer hetzelfde gebleven
- B : Wordt niet meer bijgehouden want dit vinden we tegenwoordig seksistisch
- C : Vrouwen 45% hoger opgeleid, mannen 62%
- D : Vrouwen 52% hoger opgeleid, mannen 42%

D : Vrouwen 52% hoger opgeleid, mannen 42%







PORT

OF

PRIDE

PUB QUIZ